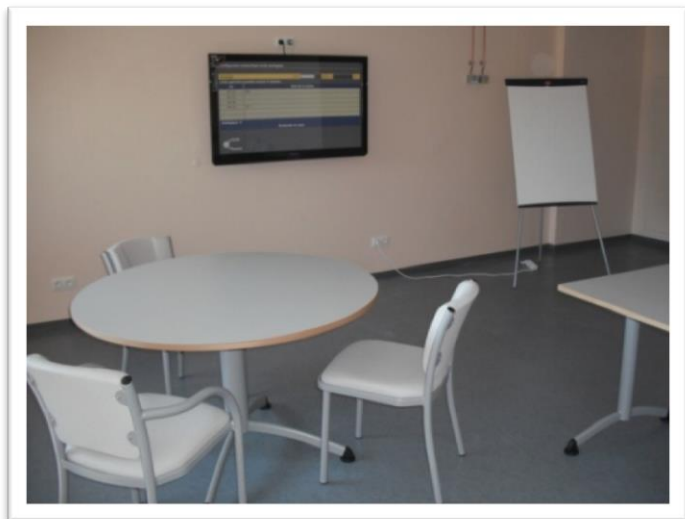




SAINT AFFRIQUE



PROGRAMME D'EDUCATION THERAPEUTIQUE DU PATIENT

Dr EL AOUFI

Mme LITRE

Mme JUTAND Amandine

Téléphone du service

Responsable d'unité

Cadre de santé

Coordinatrice

05.65.49.71.88



SAINT AFFRIQUE

Le programme





SAINT AFFRIQUE

Les objectifs de ce programme sont : ...

- Prévenir et /ou retarder l'apparition de complications
- Autonomiser le patient vis à vis de sa pathologie



SAINT AFFRIQUE

Le fonctionnement ...





SAINT AFFRIQUE

Le mode de prise en charge

Une **SESSION INITIALE** de **2 jours**

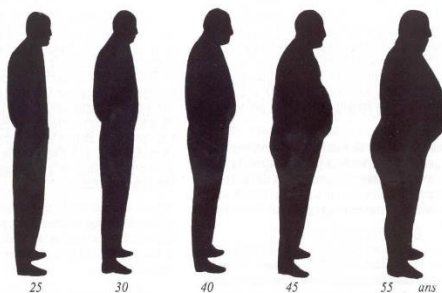
Une **½ JOURNÉE À DISTANCE** (à **3 Mois**)

Ce programme est **pris en charge financièrement** par l'établissement dans le cadre de son investissement dans la prévention secondaire

Journées d'éducation (9h -17h),
Pas d'hospitalisation,
Repas compris.



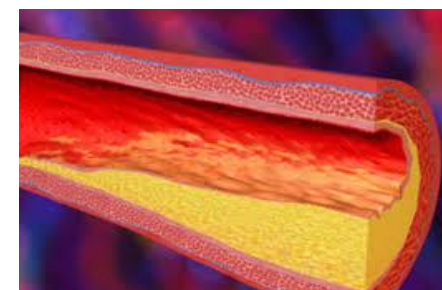
Patients concernés par le syndrome métabolique



SURPOIDS



HYPER-TENSION



TROUBLES DES LIPIDES :

Cholestérol

Triglycérides



DIABÈTE TYPE 2



SAINT AFFRIQUE

Accueil du patient

Le patient passe à l'accueil pour être identifié (étiquettes).

Il est pris en charge par le trinôme :

- coordinatrice,
- médecin,
- kiné,

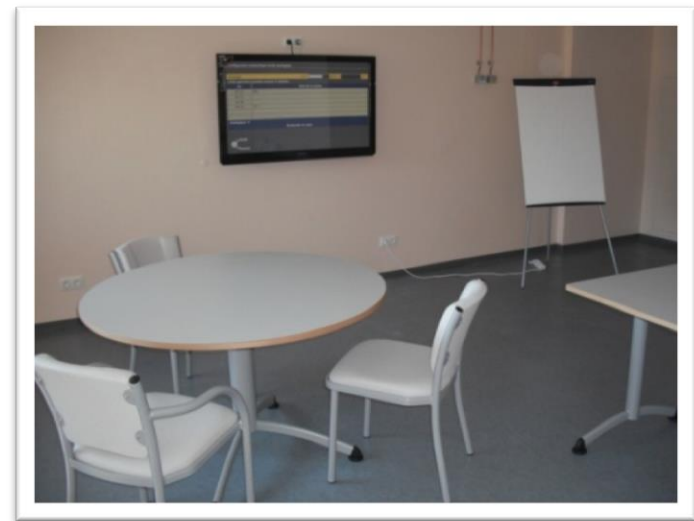
pour des entretiens individuels.



SAINT AFFRIQUE

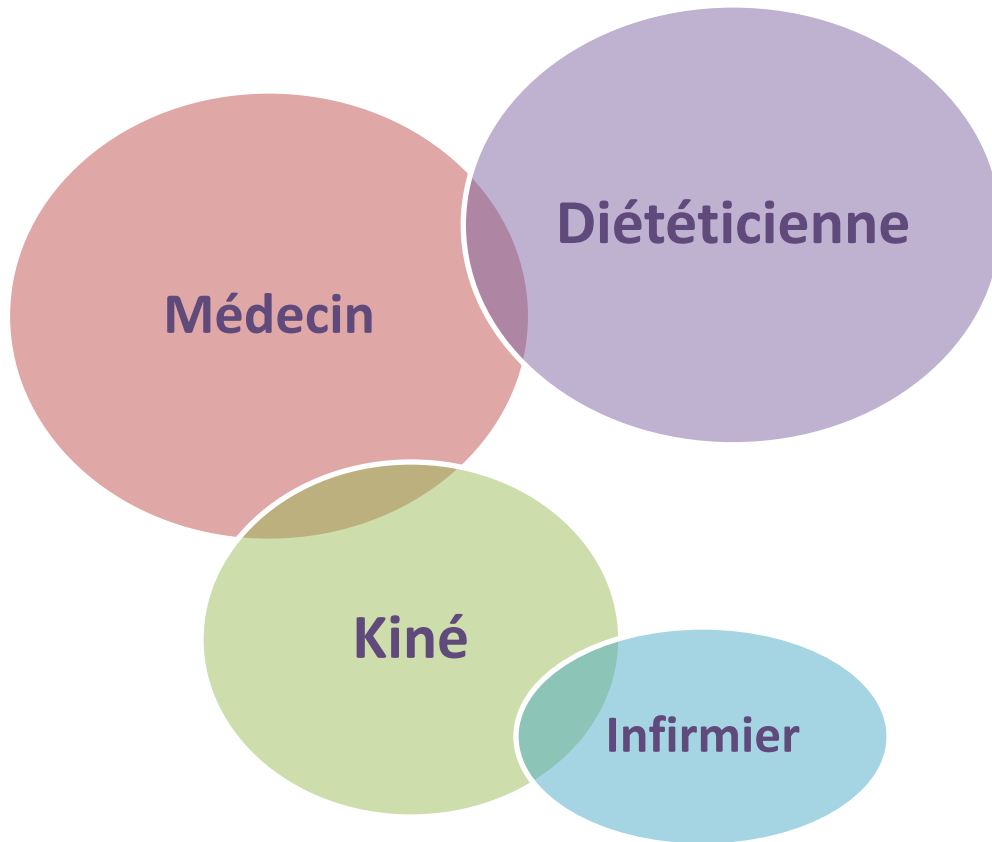
Lieu de travail

Les séances de groupe ont lieu en salle polyvalente.





Une équipe pluridisciplinaire





Matériels

- Film éducatif
- Supports pédagogiques
- Cartes de travail
- Jeux éducatifs ...





SAINT AFFRIQUE

Séance Connaissance de la maladie



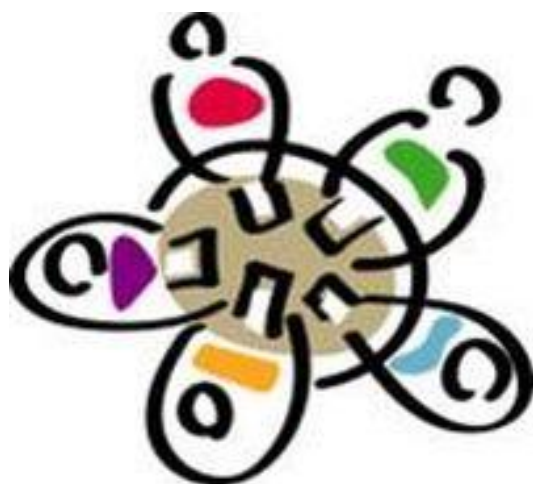
Travail de groupe avec le médecin sur le fonctionnement du corps et l'impact des pathologies (diabète, surpoids, hyper tension artérielle...)

Echange inter actif, support pédagogique...



SAINT AFFRIQUE

Séance Vécu de la maladie



Travail de groupe avec la coordinatrice favorisant l'expression sur les difficultés rencontrées au quotidien (ex : gestion des repas extérieurs et invitations...), partage d'expérience et d'actions mises en place...

Echange inter actif, ...



Séance Diététique (Plaisir et équilibre)



Travail de groupe avec la diététicienne sur les groupes d'aliments et leur intérêt nutritionnel, travail sur l'équilibre alimentaire, la lecture des étiquettes...

**Echange inter actif,
supports pédagogiques divers...**





SAINT AFFRIQUE

Repas thérapeutique



Partage d'un repas structuré par les participants en adéquation avec « les règles du jeu » fixées, en terme d'équilibre alimentaire

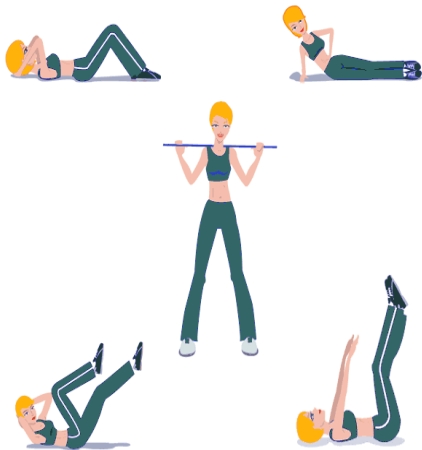
Echange inter actif, analyse des choix individuels





SAINT AFFRIQUE

Séance Activité physique



Travail avec le kiné sur des exercices favorables à la remise en activité

Travail sur une organisation hebdomadaire / planification d'activités (quand, comment, combien de temps ?)



SAINT AFFRIQUE

Séance Facteurs de risque



Travail avec la coordinatrice sur les différents éléments ayant un impact sur l'évolution de la maladie

Définition des priorités d'amélioration par patient

Echange inter actif, support pédagogique...





Séance Auto-surveillance et signes d'alerte



Travail avec l'IDE sur les gestes techniques et les signes annonciateurs d'une anomalie ou d'un déséquilibre de la maladie



Echange inter actif, support pédagogique...



SAINT AFFRIQUE

**Pour s'inscrire au programme
d'éducation thérapeutique:**

**Téléphoner au service
Consultations Externes**

05.65.49.71.88

